

1. DACHGESCHOSS | MAISONETTE-WOHNUNG 5

4 1/2-ZIMMER 138,24 m² | 1. DACHGESCHOSS 99,73 m²



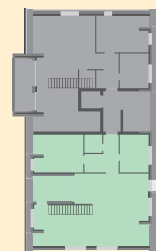
HINDENBURG
KUSTERDINGEN

Wohnen/Essen/Kochen	60,00 m ²
Zimmer 1	15,97 m ²
Diele	8,43 m ²
Bad	8,39 m ²
WC	2,61 m ²
Loggia	8,49 m ² 1/4 = 2,12 m ²
Balkon	8,85 m ² 1/4 = 2,21 m ²
Wohnfläche 1. DG	99,73 m²

Maßstab: 1:100

1m 5m

Unverbindliche Illustration, Grundrissänderungen vorbehalten.



Wohnung 5 | 1. DG
Draufsicht



Wohnung 5 | 1. DG
Ansicht Süd



Wohnung 5 | 1. DG
Ansicht West



Wohnung 5 | 1. DG
Ansicht Ost



MRW BAUKONZEPT



begleitet dieses Bauprojekt

1. DACHGESCHOSS | MAISONETTE-WOHNUNG 5
4½-ZIMMER 138,24 m² | 2. DACHGESCHOSS 38,51 m²

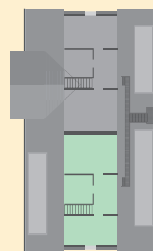


HINDENBURG
 KUSTERDINGEN



Zimmer 2	11,38 m ²
Zimmer 3	14,89 m ²
Du/WC	5,25 m ²
Flur	6,99 m ²
Wohnfläche 2. DG	38,51 m²
Wohnfläche 1. DG	99,73 m ²
Wohnfläche gesamt	138,24 m²

Maßstab: 1:100
 1m 5m
 Unverbindliche Illustration, Grundrissänderungen vorbehalten.



Wohnung 5 | 2. DG
 Draufsicht



Wohnung 5 | 2. DG
 Ansicht Süd



Wohnung 5 | 2. DG
 Ansicht West



Wohnung 5 | 2. DG
 Ansicht Ost



MRW BAUKONZEPT



begleitet dieses Bauprojekt